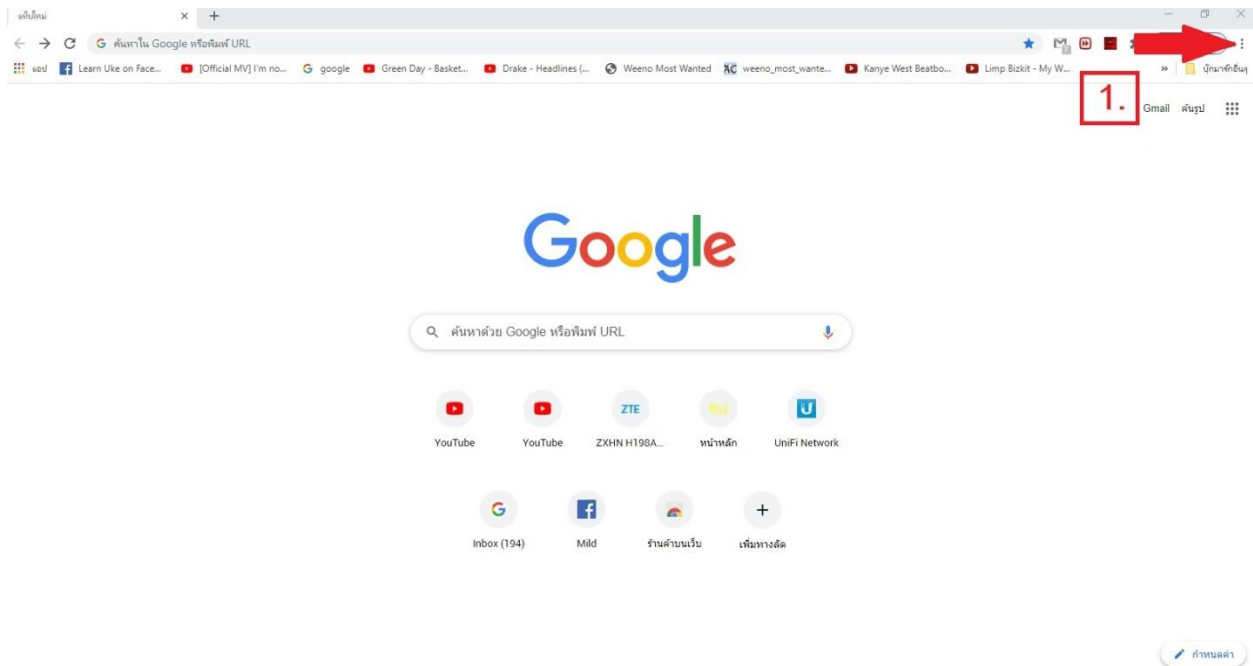
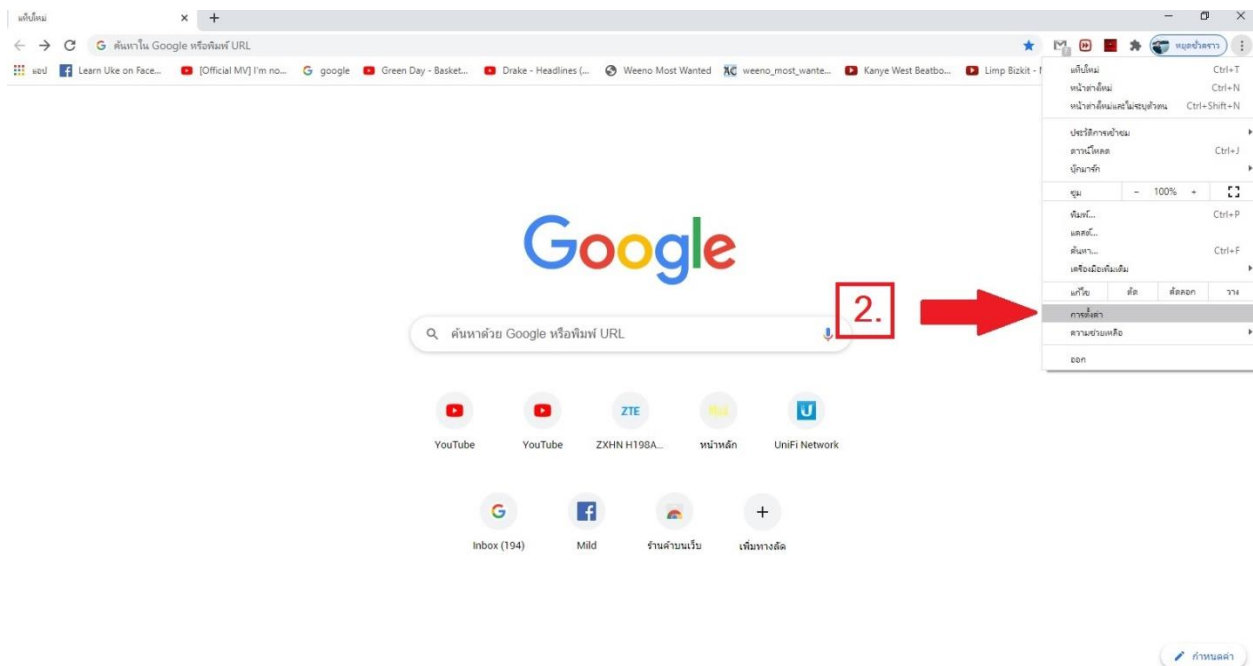


การตั้งค่า Proxy เพื่อเข้าใช้งานระบบสารสนเทศภายในกองทัพเรือด้วย โปรแกรม Google Chrome

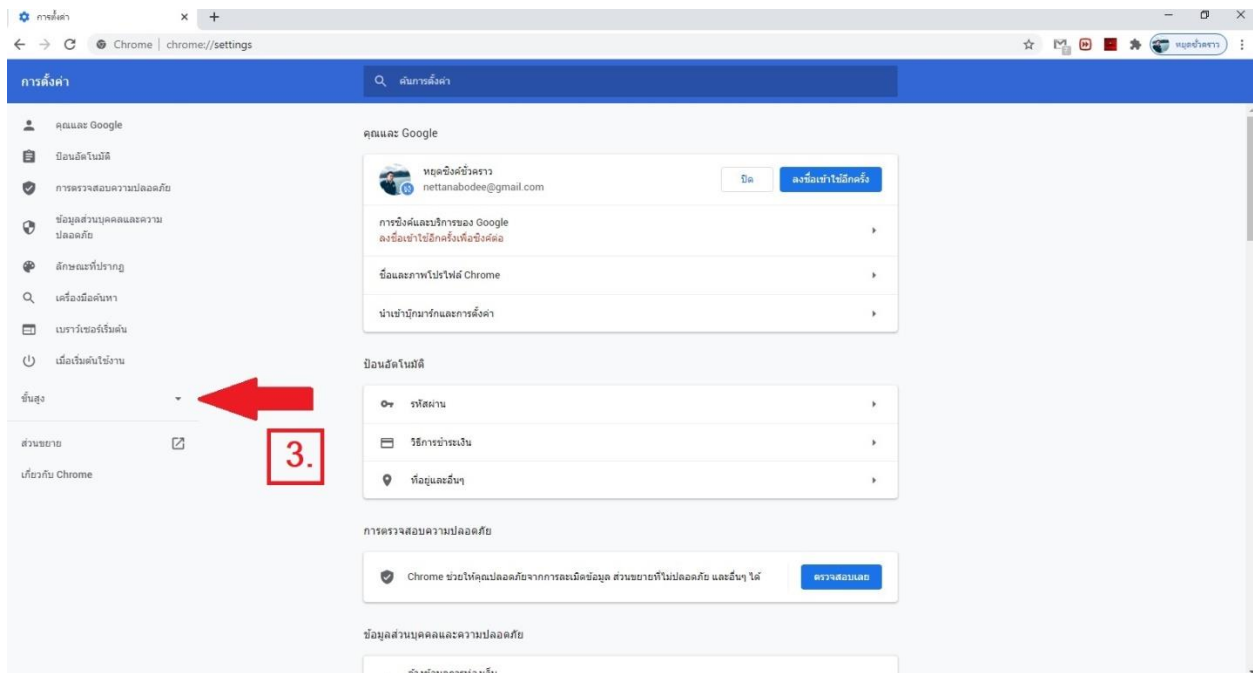
1. กดที่ 3 จุดเล็กๆ บนมุมขวาของหน้าจอ (ข้างรูปโปรไฟล์)



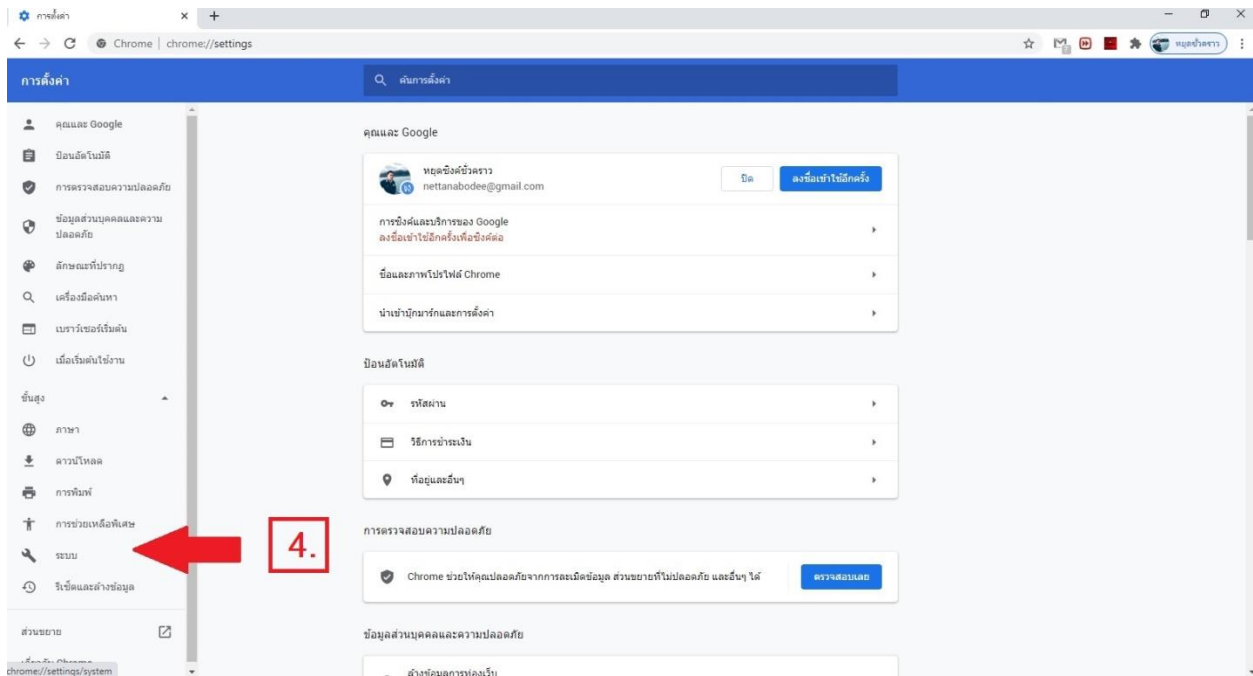
2. จะเห็นเมนูปรากฏขึ้นมา เลือกกด การตั้งค่า



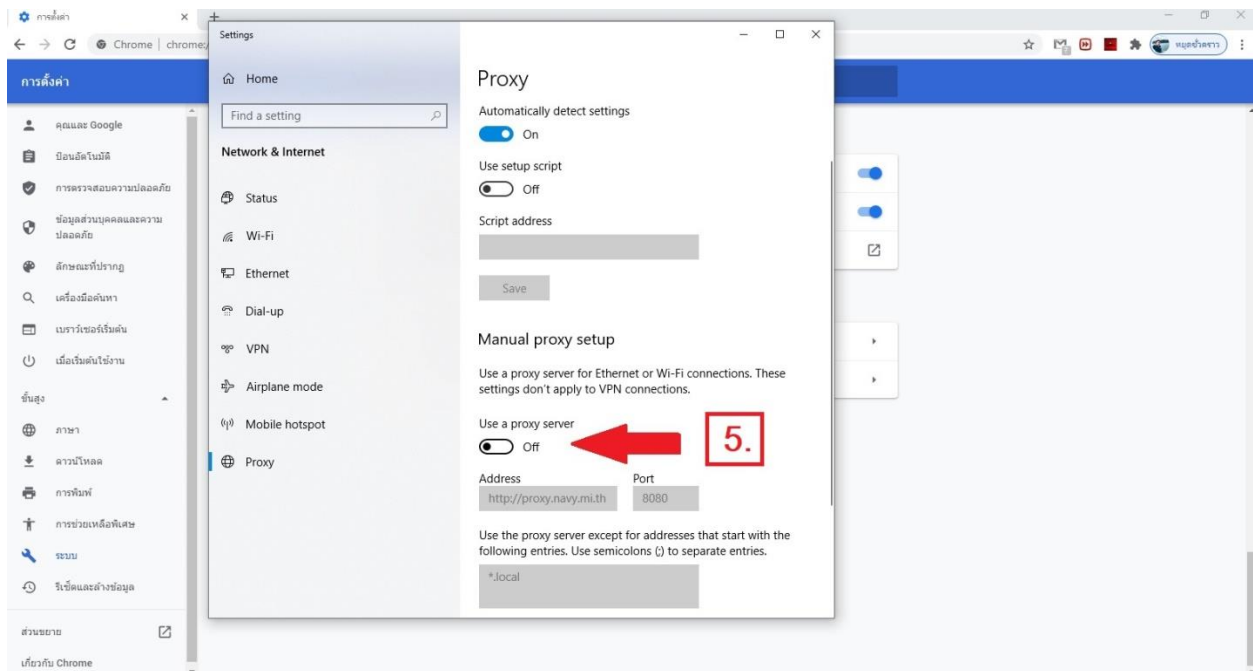
### 3. ที่แถบเมนูด้านซ้าย กด ขันสูง



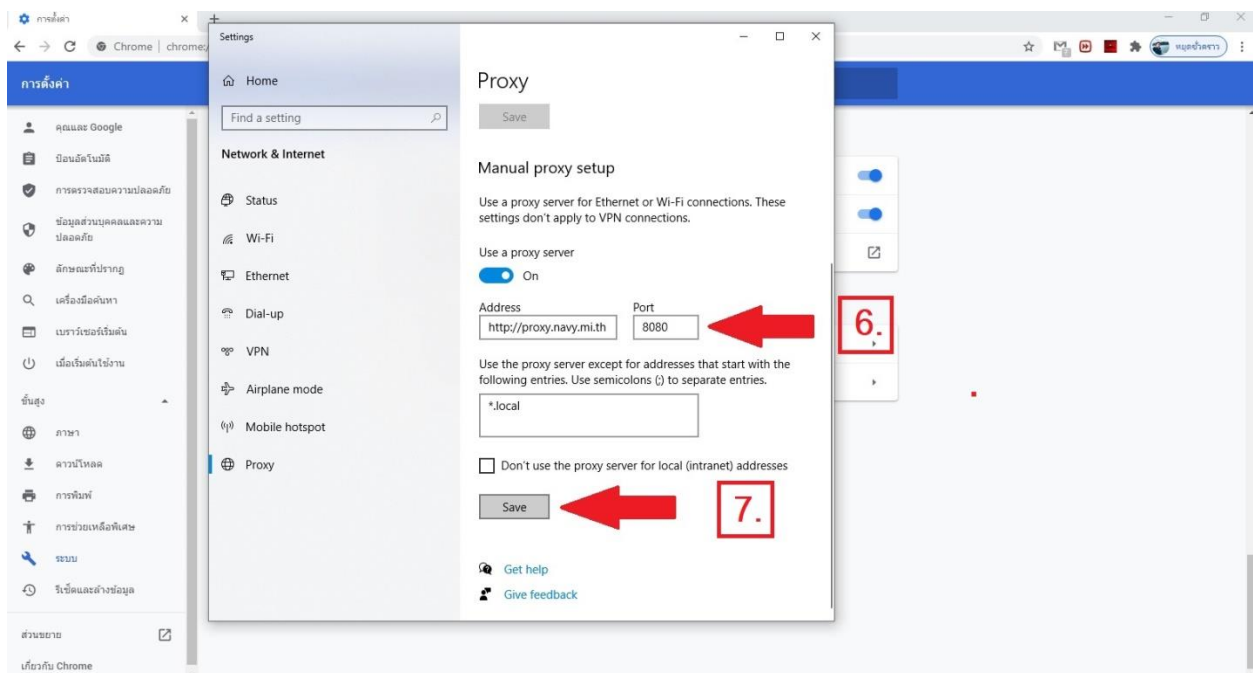
### 4. จะมีเมนูย่อยเพิ่มขึ้นมา เลือกกด ระบบ



5. จะเห็นเมนู Proxy ในส่วนของ Manual proxy setup เล็กกุดที่ Use a proxy server ให้เป็นสีฟ้า



6. ที่ช่อง Address และ Port ได้ Use a proxy server ให้กรอกข้อความ <http://proxy.navy.mi.th> ในช่อง Address และ 8080 หรือ 80 ในช่อง Port แล้วกด Save



7. เข้าใช้งานระบบสารสนเทศภายในกองทัพเรือซึ่งจะต้องมีการกรอก User name และ Password ของระบบอินเทอร์เน็ต ทร.