

Quick Guide Smart Classroom

Royal Thai Naval Academy



โครงการ จัดซื้อและติดตั้งอุปกรณ์เครื่องช่วยการศึกษา

ห้องเรียนอัจฉริยะ

เสนอ

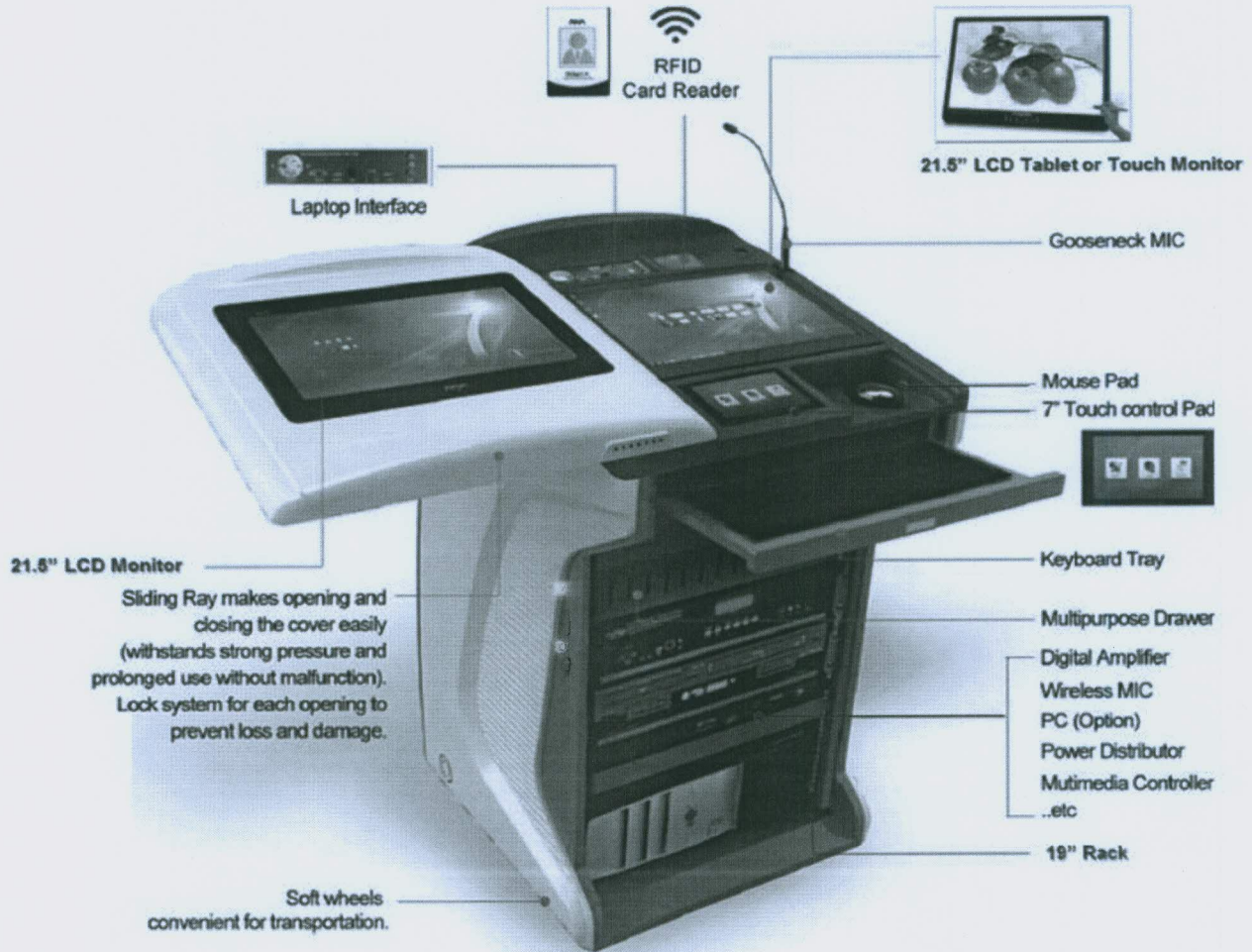
โรงเรียนนายเรือ

โดย



บริษัท ซิงค์ เทคโนโลยี จำกัด

Quick Guide Digital Podium



ไมค์ลอยแบบถือ 1 อัน



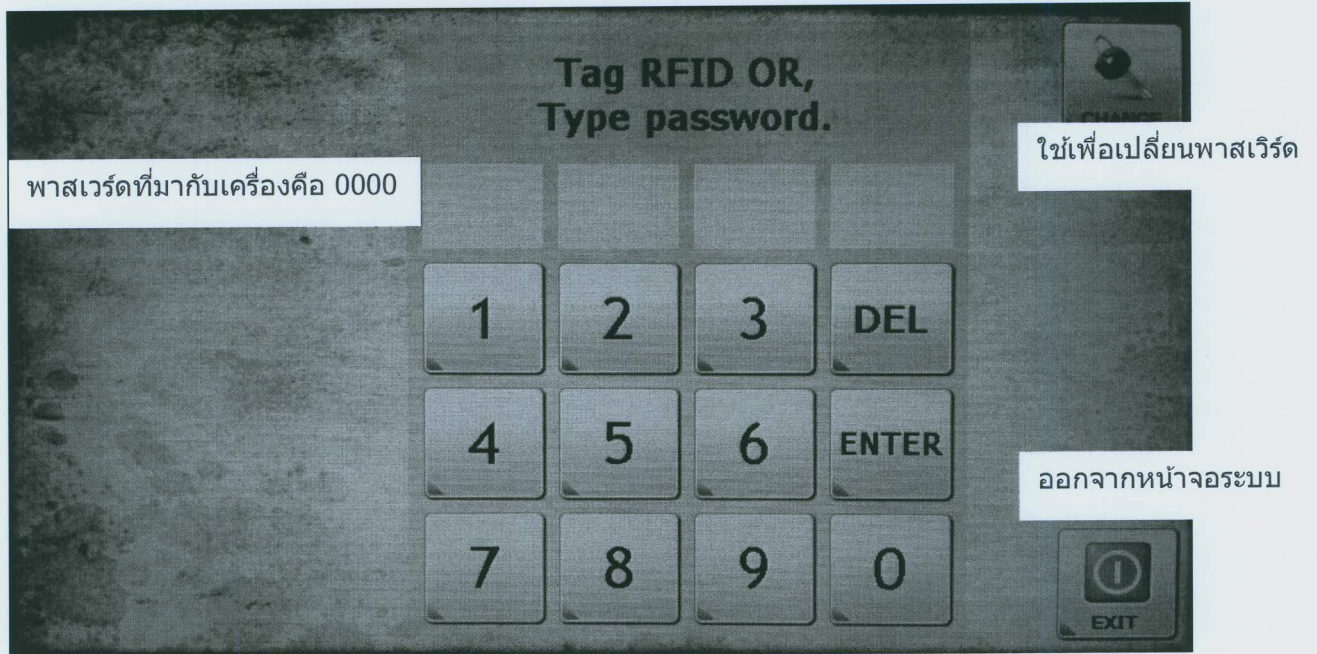
ไมค์ลอยแบบหนีบ 1 อัน



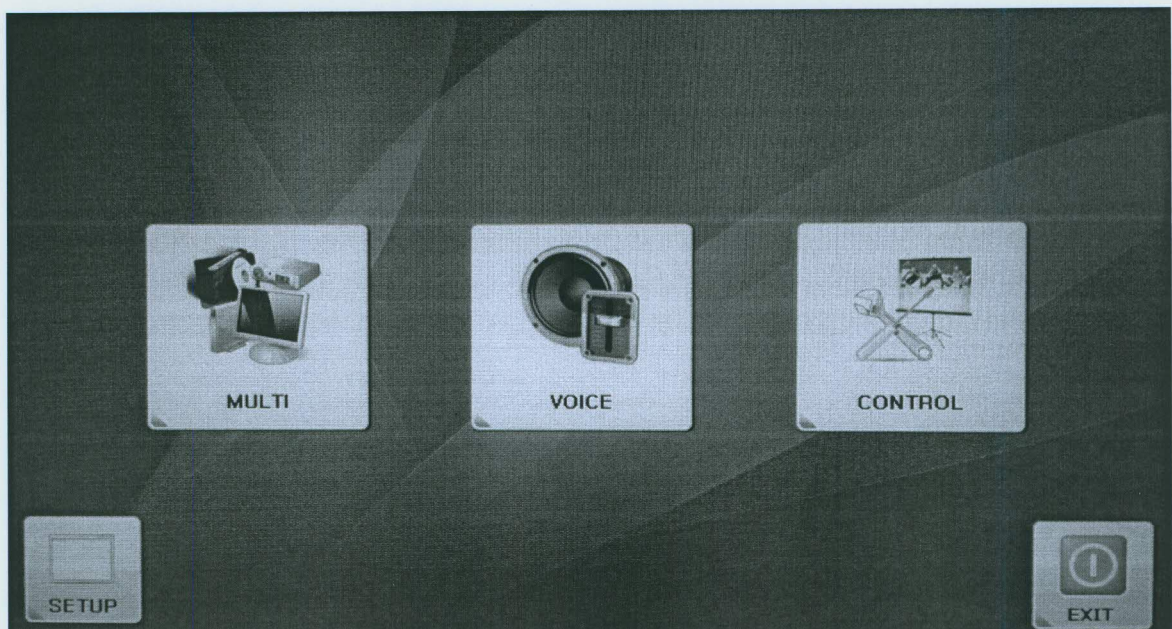
2 RFID Cards

การใช้งานแผงควบคุมระบบ (LCD Touch Screen 7")

1. เริ่มต้นเปิด Main Switch(สวิทช์สีแดง)ด้านข้างขวามือของตัว Podium หลังจากได้ยินเสียง Beep ให้มาดูที่หน้าจอสี่เหลี่ยม 7 นิ้ว ด้านบนของ Podium จะแสดงหน้าจอตั้ง



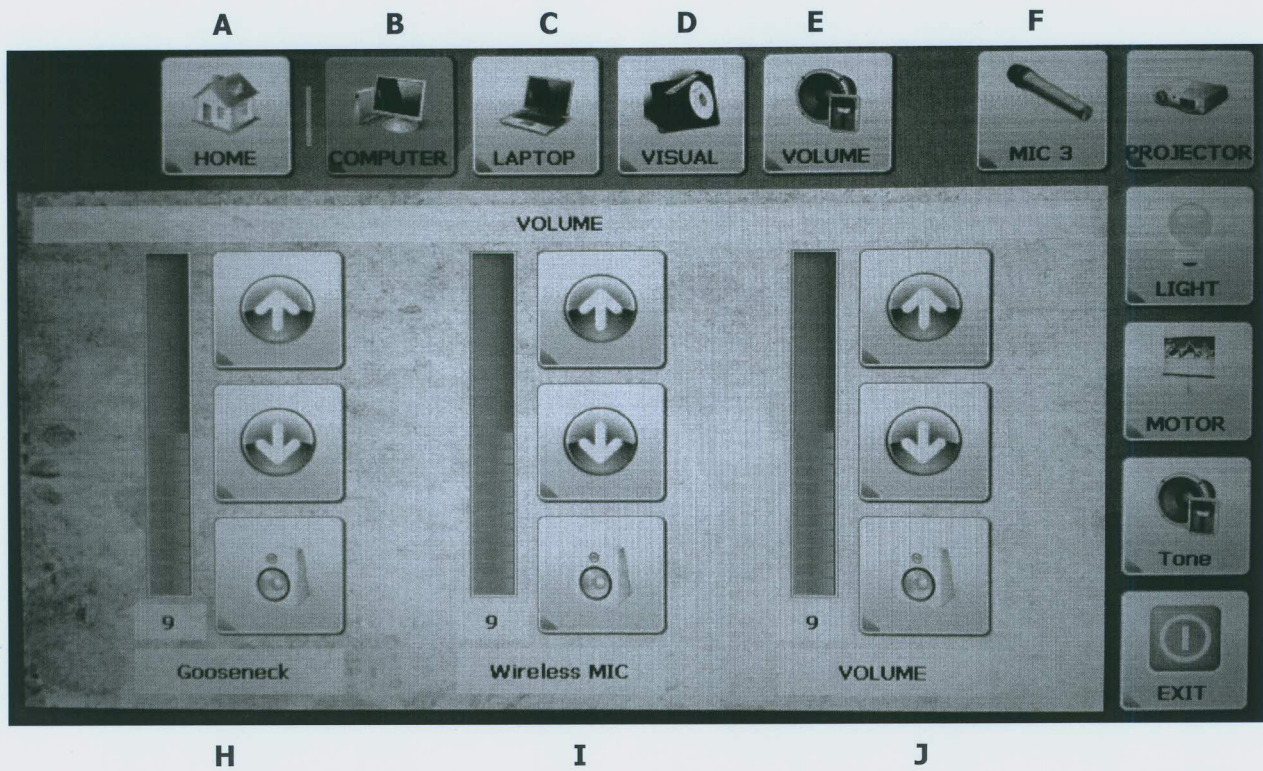
2. หลังจากใส่พาสเวิร์ด 0000 และแตะ "Enter" จะเข้าสู่หน้าจอหลัก



Multi คือ เข้าใช้งานควบคุมอุปกรณ์ต่าง ๆ

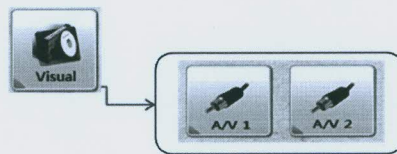
Voice คือ ใช้ควบคุมเกี่ยวกับเสียง เช่น เพิ่มลดสัญญาณเสียง ปิดเสียงหรือเปิดเสียง

Control คือ ควบคุมเปิดปิดอุปกรณ์ที่ได้ทำการต่อไว้ เช่น โปรเจ็คเตอร์ 1 หรือ โปรเจ็คเตอร์ 2

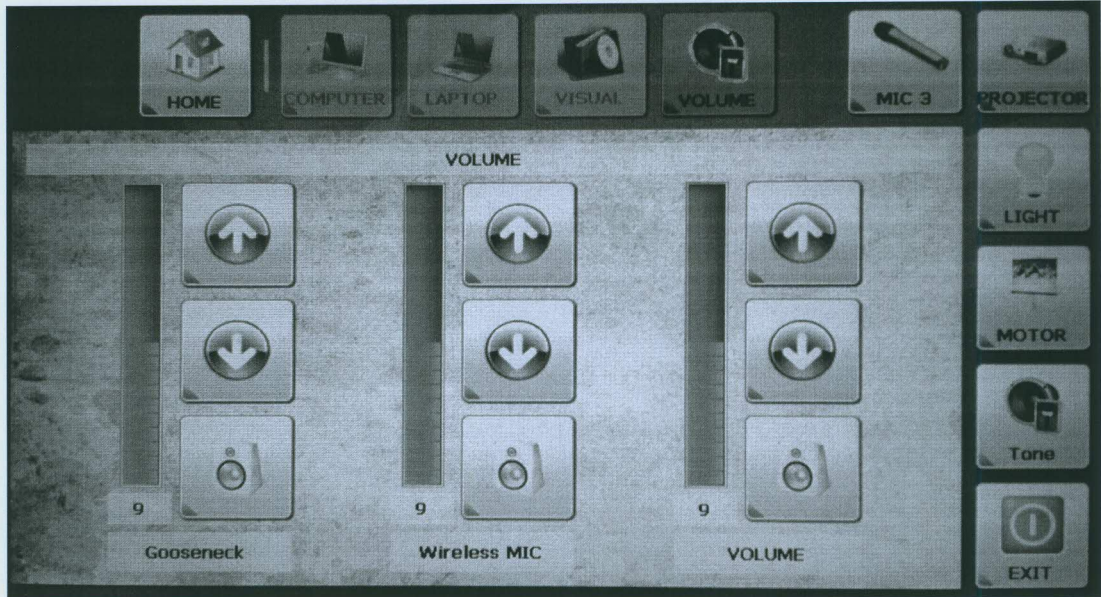


3.อธิบายปุ่มการใช้งานต่าง ๆ ดังนี้

- A.Home : กลับสู่หน้าแรกดังรูปที่ 2
- B.Computer : ใช้ควบคุมเครื่องคอมพิวเตอร์
- C.Laptop : ใช้ควบคุมเครื่องโน้ตบุ๊ก
- D.Vitual : ควบคุมสัญญาณเสียงที่ต่อจากภายนอก (AV1,AV2)



- E.Volume : ควบคุมความดังของเสียงจากไมค์ หรือเสียงหลัก ดังรูป



H

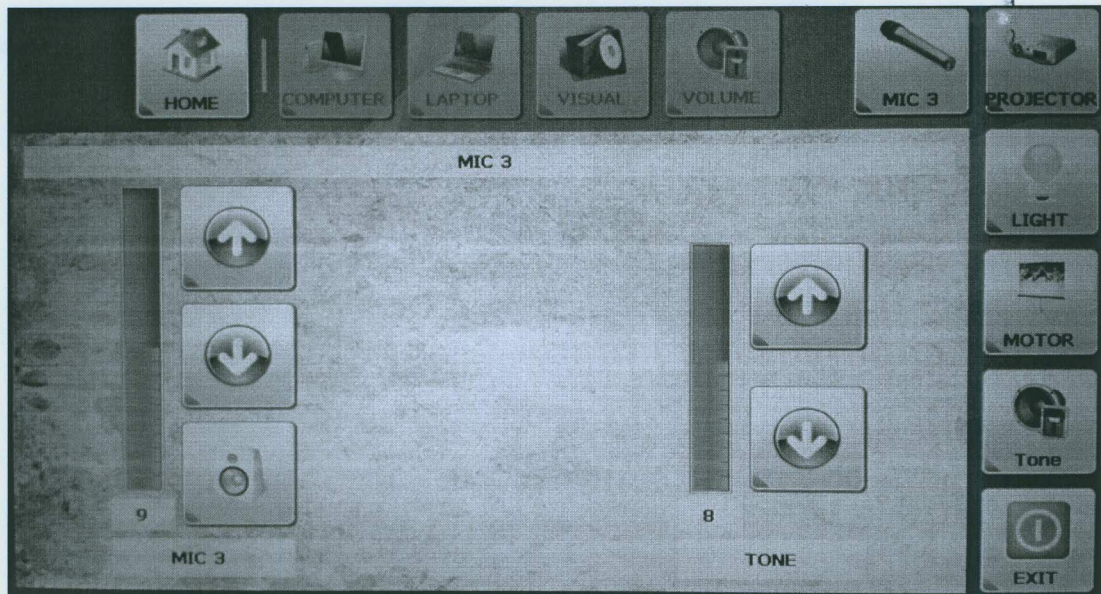
I

J

H.Gooseneck Mic ใช้เพิ่มหรือลดเสียงไมค์ที่อยู่บนโพเดียม

I.Wireless Mic ใช้เพิ่มหรือลดเสียงไมค์ลอยมีอยู่สองแบบคือ แบบถือ กับแบบเหน็บ

J.Volume ใช้เพิ่มหรือลดเสียงหลักหมายถึงเพิ่มหรือลดเสียงแล้วทุกอย่างจะเป็นแบบนั้น



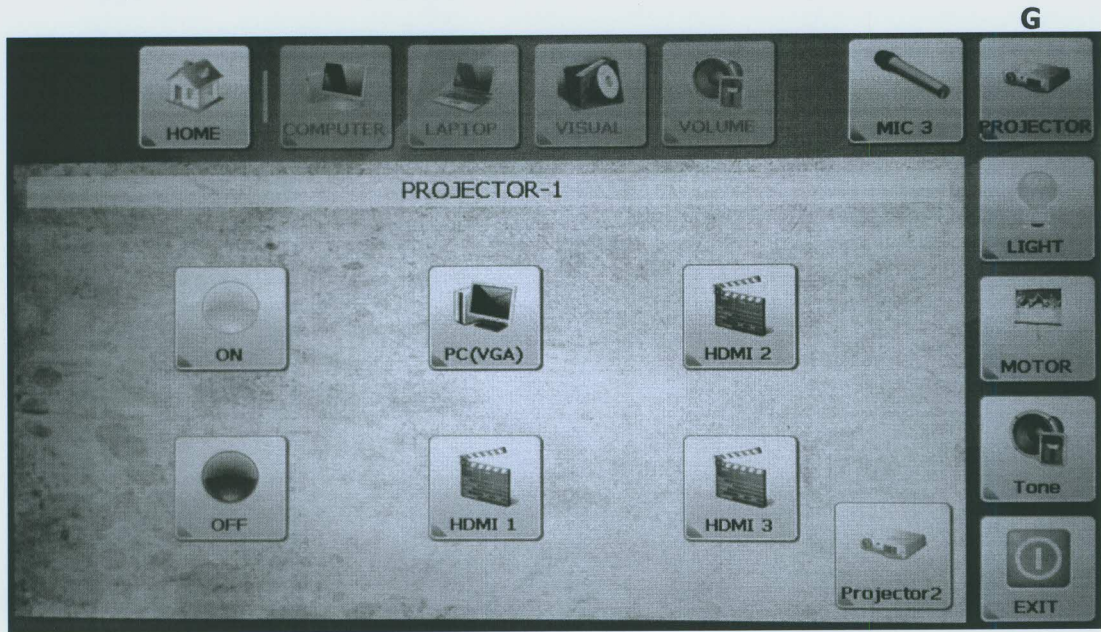
F

M

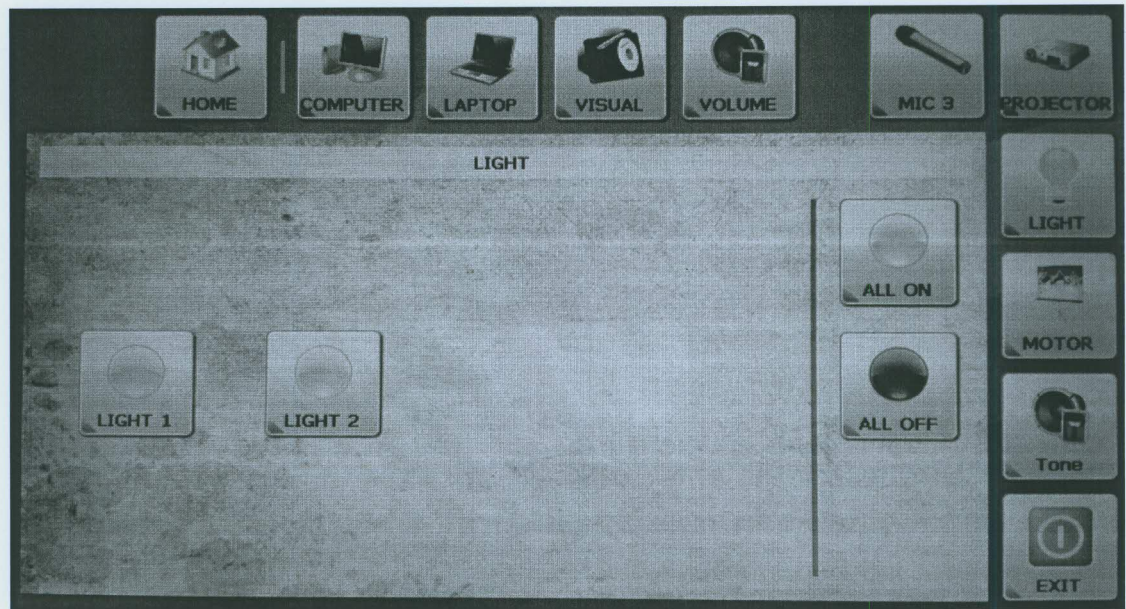
F.Mic3 :ควบคุมไมค์ที่ต่อเพิ่มเติมเข้าเครื่องขยายเสียง

M.Tone :ควบคุมเสียงทุ้มเสียงแหลม

G.Projector :ควบคุมจอภาพ 84" Interactive LED Display

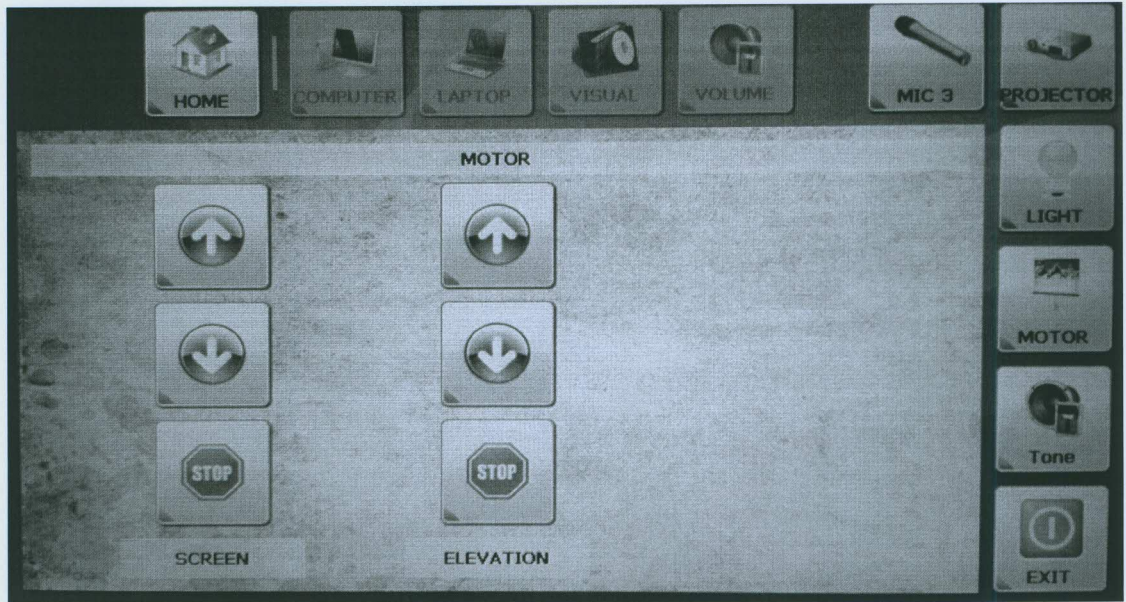


K.Light :ควบคุมเปิด/ปิด หลอดไฟ



L.Motor

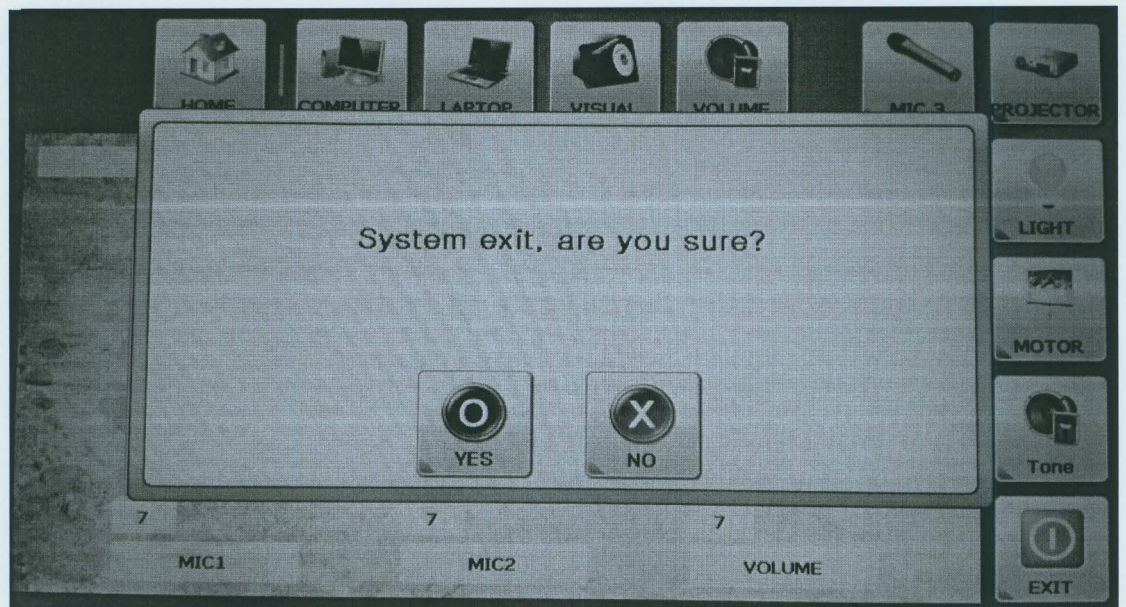
:ควบคุมปรับการขึ้น/ลง ของจอโปรเจ็คเตอร์ (กรณีที่ต่อใช้งานร่วมกับจากรับภาพและลิฟท์สำหรับโปรเจ็คเตอร์)



L

P.Exit

:ออกสู่หน้าจอหลัก (ระบบภาพและเสียงจะถูกปิดไม่สามารถใช้งานได้)



P

